

INFORME TÉCNICO DIARIO Nº 006

El IDEAM comunica al Sistema Nacional de Gestión del Riesgo (SNGR) y al Sistema Nacional Ambiental (SINA).

Bogotá D. C., viernes 06 de enero de 2017.

Hora de actualización:
12:00 m. HLC



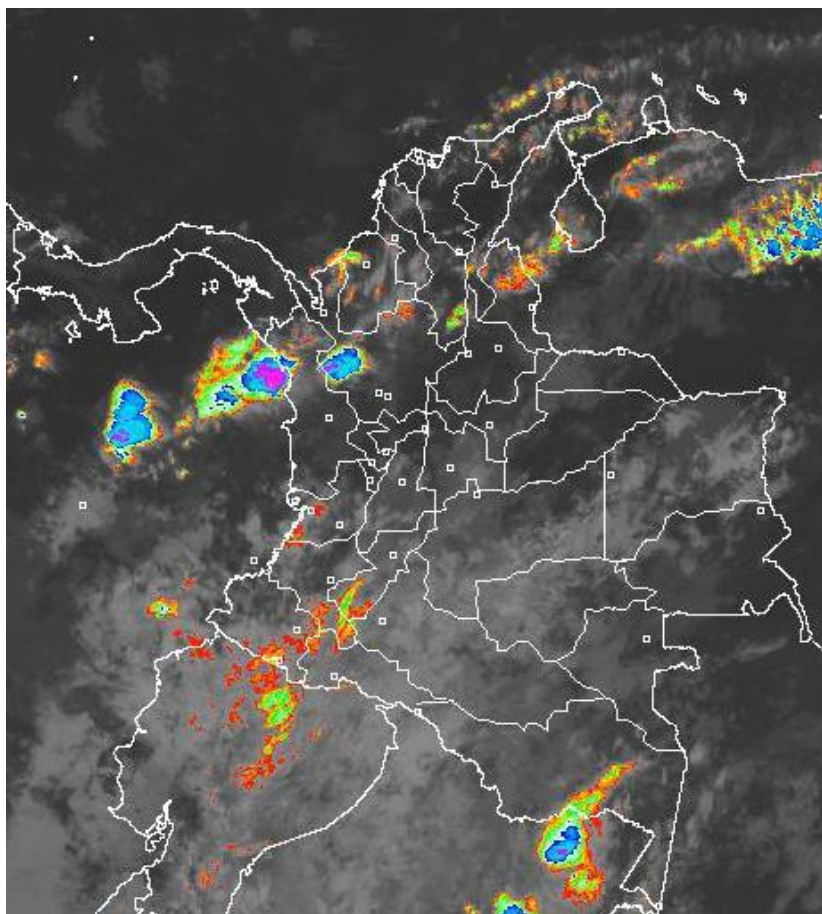
CONDICIONES HIDROMETEOROLÓGICAS ACTUALES

En las últimas horas han predominado condiciones nubosas en gran parte del país con lluvias en zonas del centro-sur de la región Andina, sur de la Pacífica y zonas de la Amazonia; condiciones de tiempo seco en las regiones Orinoquia y Caribe.

Se espera en la tarde y noche condiciones nubosas con precipitaciones en zonas de la regiones Pacífica, centro-sur de la Andina, Amazonia y zonas del sur de la región Caribe, tiempo seco en la Orinoquia.

IMAGEN SATELITAL

Canal Infrarrojo | 06 de enero de 2017 | Hora 8:45 a.m. HLC



Consulte todos los días el pronóstico del tiempo y las alertas hidrometeorológicas vigentes del **IDEAM**, en un formato de calidad. Alrededor de las 7:30 a. m. está a disposición del público en www.ideam.gov.co.

Se puede ver también en dispositivos móviles **AQUÍ**





LO MÁS DESTACADO

LLUVIAS REGISTRADAS EN LAS ÚLTIMAS 24 HORAS

- En las últimas 24 horas se presentó un importante aumento de las lluvias en el país, en especial, en sectores del centro y sur de la región Andina, sur de la Pacífica y zonas de la Amazonía. El mayor volumen se registró en el municipio de **Purificación (TOLIMA)** con **108.0 mm**.

ALERTA ROJA

- Por amenaza alta a muy alta de deslizamientos de tierra detonados por lluvias en municipios del departamento de Putumayo.
- Amenaza alta o muy alta de ocurrencia de incendios de la cobertura vegetal en zonas de bosques, cultivos y pastos, localizados en varios municipios de las regiones Caribe y Andina.

ALERTA NARANJA

- Por amenaza moderada de deslizamientos de tierra detonados por lluvias, en sectores inestables o de alta pendiente, localizados en municipios de las regiones Andina, Pacífica, Orinoquía y Amazonía.
- Por moderada posibilidad de incendios de la cobertura vegetal en varios municipios de las regiones Caribe y Andina.

ALERTA AMARILLA

- Por niveles altos en la cuenca baja del río Magdalena.
- Por niveles altos en los ríos Mira y Atrato.
- Por incremento en los niveles de los ríos de la vertiente del Pacífico.
- Por descensos significativos de las temperaturas mínimas del aire en horas de la madrugada, en algunos municipios de los departamentos de Boyacá y Cundinamarca.
- Por pleamar en el Mar Caribe colombiano.
- Por tiempo lluvioso en el Océano Pacífico.

PRONÓSTICO CONDICIONES METEOROLÓGICAS ESPECIALES

ÁREA DEL VOLCÁN GALERAS

En el transcurso de la jornada, predominarán las condiciones mayormente cubiertas con precipitaciones a diferentes horas.

EL SERVICIO GEOLÓGICO COLOMBIANO reporta en nivel AMARILLO (III): CAMBIOS EN EL COMPORTAMIENTO DE LA ACTIVIDAD VOLCÁNICA. Lat: 1.55 Lon: -77.37

ELEVACIÓN (pies)	DIRECCIÓN	VELOCIDAD	
		NUDOS	Km/h
10,000	ESTE	5 - 10	9 - 18
18,000	ESTE	15 - 20	27 - 36
24,000	ESTE	15 - 20	27 - 36
30,000	SURESTE	20 - 25	36 - 45

ÁREA DEL VOLCÁN NEVADO DEL HUILA

A lo largo de la jornada se pronostican condiciones nubosas con precipitaciones entre ligeras y moderadas.

EL SERVICIO GEOLÓGICO COLOMBIANO reporta en nivel AMARILLO (III): CAMBIOS EN EL COMPORTAMIENTO DE LA ACTIVIDAD VOLCÁNICA. Lat: 2.92 Lon: -76.05

ELEVACIÓN (pies)	DIRECCIÓN	VELOCIDAD	
		NUDOS	Km/h
10,000	ESTE	5 - 10	9 - 18
18,000	ESTE	5 - 10	9 - 18
24,000	SURESTE	10 - 15	18 - 27
30,000	SURESTE	20 - 25	36 - 45

ÁREA DEL VOLCÁN CERRO MACHÍN

En el área se espera abundante nubosidad con lluvias ligeras de carácter intermitente.

EL SERVICIO GEOLÓGICO COLOMBIANO reporta en nivel AMARILLO (III): CAMBIOS EN EL COMPORTAMIENTO DE LA ACTIVIDAD VOLCÁNICA. Lat: 4.80 Lon: -75.62

ELEVACIÓN (pies)	DIRECCIÓN	VELOCIDAD	
		NUDOS	Km/h
10,000	SURESTE	5 - 10	9 - 18
18,000	NORESTE	5 - 10	9 - 18
24,000	SURESTE	5 - 10	9 - 18
30,000	SUR	20 - 25	36 - 45

ÁREA DEL VOLCÁN NEVADO DEL RUIZ

A lo largo de la jornada se pronostican condiciones nubosas con precipitaciones entre ligeras y moderadas.

EL SERVICIO GEOLÓGICO COLOMBIANO reporta en nivel AMARILLO (III): CAMBIOS EN EL COMPORTAMIENTO DE LA ACTIVIDAD VOLCÁNICA. Lat: 4.89 Lon: -75.32

ELEVACIÓN (pies)	DIRECCIÓN	VELOCIDAD	
		NUDOS	Km/h
10,000	SURESTE	0 - 5	0 - 9
18,000	ESTE	5 - 10	9 - 18
24,000	SURESTE	10 - 15	18 - 27
30,000	SUR	20 - 25	36 - 45

ÁREA COMPLEJO VOLCÁNICO CHILES-CERRO NEGRO DE MAYASQUER

Cielo entre parcialmente cubierto y cubierto con lluvias a diferentes horas.

EL SERVICIO GEOLÓGICO COLOMBIANO reporta en nivel AMARILLO (III): CAMBIOS EN EL COMPORTAMIENTO DE LA ACTIVIDAD VOLCÁNICA. Lat: 0.81 Lon: -77.93 | Lat: 0.76 Lon: -77.95

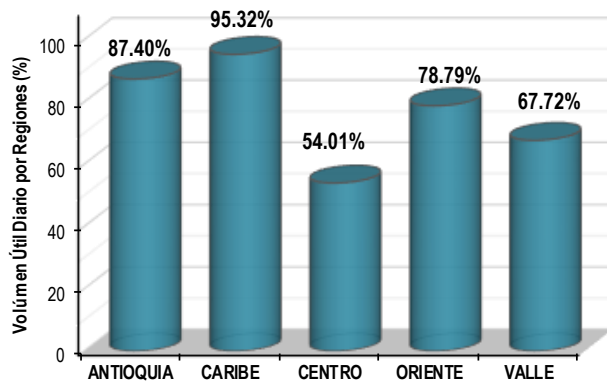
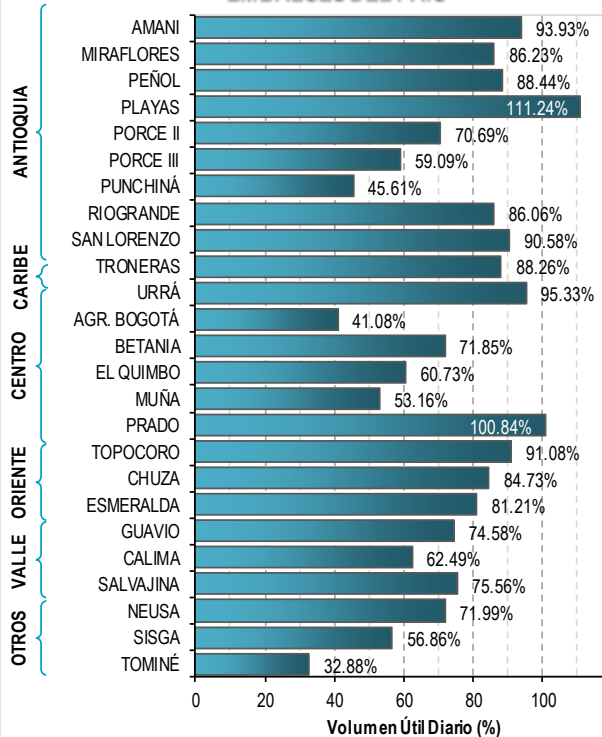
ELEVACIÓN (pies)	DIRECCIÓN	VELOCIDAD	
		NUDOS	Km/h
10,000	SURESTE	0 - 5	0 - 9
18,000	ESTE	5 - 10	9 - 18
24,000	ESTE	10 - 15	18 - 27
30,000	SUR	15 - 20	27 - 36

ESTADO DE LOS EMBALSES

A continuación se relaciona el volumen útil diario de los principales embalses del país (expresado en porcentaje), de acuerdo con la información reportada por XM S.A. E.S.P en la siguiente dirección electrónica:

<http://ido.xm.com.co/ido/SitePages/hidrologia.aspx?q=reservas>

VOLÚMEN ÚTIL DIARIO EN LOS PRINCIPALES EMBALSES DEL PAÍS



Para estar informado diariamente
de lo que pasa con el **pronóstico
del tiempo y las alertas.**

Síguenos en Twitter
@IDEAMColombia



PRECIPITACIONES

A continuación se relacionan los municipios donde en las últimas 24 horas se registraron precipitaciones iguales o superiores a 30.0 mm.

DEPARTAMENTO	MUNICIPIO
ANTIOQUIA	Medellín (32.0).
CAUCA	López de Micay (62.0).
CUNDINAMARCA	Puerto Salgar (40.2) y Choachí (30.0).
GUAVIARE	San José del Guaviare (42.0).
HUILA	Nátaga (53.0), Tesalia (44.0), San Agustín [Villa Fatima] (36.0), San Agustín [Betania] (35.0), Elías (33.0), San Agustín [La Candela] (30.0) y Acevedo (30.0).
META	Cubarral (35.0).
NARIÑO	Nariño (52.0), Francisco Pizarro (36.0), Pasto (32.0) y Cumbal (30.0).
PUTUMAYO	Villagarzón (89.9), Mocoa [Condagua] (80.0), Mocoa [Puerto Limón] (70.0), Puerto Caicedo (63.5), Mocoa [El Pepino] (45.7), Mocoa (41.0) y San Francisco (31.7).
TOLIMA	PURIFICACIÓN (108.0) , Saldaña (67.0), Prado (59.2), Guamo (48.4), Libano (37.0) y Carmen de Apicalá (33.0).

Para estar informado diariamente de lo que pasa con el **pronóstico del tiempo y las alertas.**

Síguenos en Twitter
@IDEAMColombia



TEMPERATURAS MÁXIMAS

A continuación se relacionan los municipios donde en las últimas 24 horas se registraron temperaturas iguales o superiores a 35.0 °C.

DEPARTAMENTO	MUNICIPIO
BOLÍVAR	EL GUAMO (37.8) , El Carmen de Bolívar (35.4) y Zambrano (35.4).
CESAR	Bosconia (37.4), Agustín Codazzi (36.6), Chiriguaná (35.6) y Valledupar (35.1).
CÓRDOBA	Ayapel (35.6).
SANTANDER	Puerto Parra (35.2).



PRONÓSTICO METEOROLÓGICO



Viernes 6 y sábado 7 de enero de 2017

REGIÓN	PRONÓSTICO
SABANA DE BOGOTÁ	<p>VIERNES: En las primeras horas de la mañana se prevé cielo cubierto con lloviznas en diferentes sectores del oriente de la ciudad y la Sabana, el resto de la zona se espera tiempo seco. Durante la tarde se estima nubosidad variada sin descartar lluvias de corta duración o lloviznas sobre el oriente de y noroccidente la ciudad y la sabana. En la noche se estima cielo entre parcial y mayormente cubierto con predominio de tiempo seco. Aunque, son probables lluvias ligeras sobre el sur de la ciudad.</p> <p>SÁBADO: Se prevé cielo entre parcial y mayormente cubierto con predominio de tiempo seco en horas de la mañana. Durante la tarde y noche, se estiman precipitaciones de variada intensidad en diferentes sectores de la ciudad y la Sabana.</p>
CARIBE	<p>VIERNES: Durante las primeras horas de la mañana se prevén lloviznas en el sur de los departamento de Córdoba, Sucre y Bolívar; predominio de tiempo seco con cielo entre ligera y parcialmente cubierto para el resto de la región. En gran parte de la región se prevé tiempo seco con cielo ligeramente cubierto. Aunque, son estimadas lluvias ligeras sobre el sur de Bolívar y Cesar. En la noche se estima predominio de tiempo seco con cielo seminublado en gran parte de la región.</p> <p>SÁBADO: En la jornada se estima predominen las condiciones de tiempo seco, con cielo entre ligera y parcialmente cubierto.</p>
ARCHIPIÉLAGO DE SAN ANDRÉS, PROVIDENCIA Y SANTA CATALINA	<p>VIERNES: En horas de la mañana se estima cielo ligeramente cubierto y predominio de tiempo seco. En la tarde se mantendrán las condiciones de tiempo seco, con poca nubosidad. Se prevé tiempo seco con nubosidad variada.</p> <p>SÁBADO: Predominarán las condiciones de tiempo seco con escasa nubosidad a lo largo de la jornada.</p>
MAR CARIBE	<p>VIERNES: El Caribe colombiano mantendrá las condiciones de tiempo seco con poca nubosidad.</p> <p>SÁBADO: Predominarán las condiciones de tiempo seco y cielo ligeramente cubierto a lo largo del área.</p>
ANDINA	<p>VIERNES: En las primeras horas de la mañana se prevén condiciones nubosas en gran parte de la región con lluvias dispersas en Huila, norte de Tolima, oriente de Caldas, Cundinamarca, occidente de Boyacá, Norte de Santander y norte de Antioquia. En la tarde se mantendrán condiciones de cielo mayormente cubierto con precipitaciones en sectores de Antioquia, oriente de Santander, occidente de Boyacá, Cundinamarca y en las montañas de Cauca; lluvias ligeras son previstas sobre Quindío, Caldas, Risaralda y Tolima. Durante la noche las precipitaciones se prevén en el sur de Antioquia, occidente de Boyacá, noroccidente de Cundinamarca, Risaralda, Quindío y Caldas. Precipitaciones menos intensas en zonas de montaña de Cauca, Huila y Valle del Cauca.</p> <p>SÁBADO: En la región se estima que las lluvias persistan en el occidente, en los departamentos de Antioquia, Eje Cafetero, amplios sectores del sur de Santander, Tolima, occidente de Huila y de menor intensidad en Valle y Cauca. Principalmente las lluvias se estiman en horas de la tarde.</p>





PRONÓSTICO METEOROLÓGICO



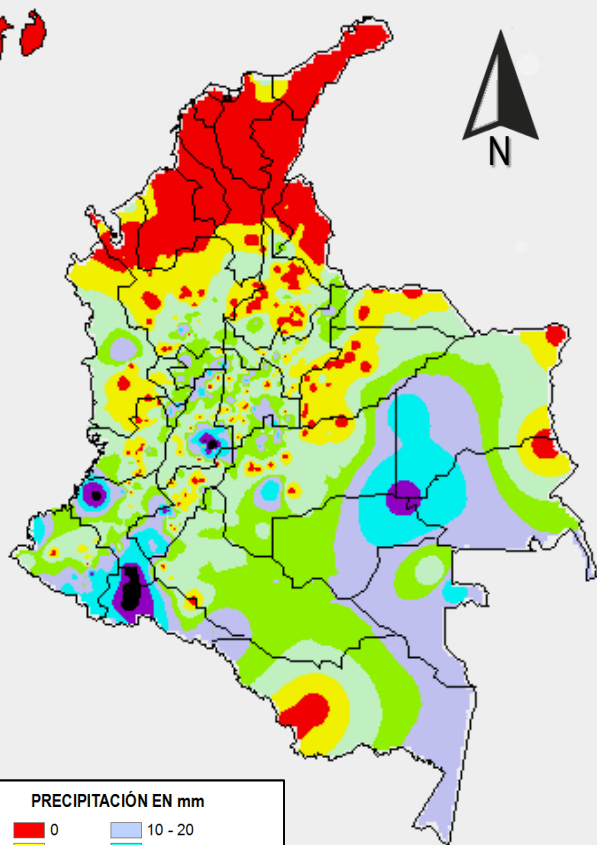
Viernes 6 y sábado 7 de enero de 2017

REGIÓN	PRONÓSTICO
INSULAR PACÍFICA	<p>VIERNES: La jornada mantendrá abundante nubosidad con lluvias de variada intensidad, tanto en Malpelo como en Gorgona. No se descartan descargas eléctricas.</p> <p>SÁBADO: En la jornada se prevé cielo mayormente cubito con precipitaciones en la noche y madrugada.</p>
PACÍFICA	<p>VIERNES: En horas de la mañana se estima cielo entre parcial y mayormente cubierto en la región, con lluvias en sectores de Cauca, litoral de Valle y norte de Chocó. En la tarde se estiman lluvias de variada intensidad sobre el oriente de Chocó, Valle de Cauca, sur de Cauca y sectores de Nariño. Alta probabilidad de actividad eléctrica en momentos de lluvia intensa. Durante la noche se prevé cielo entre parcial y mayormente cubierto con lluvias sobre centro de Chocó, Cauca, Nariño y Valle del Cauca.</p> <p>SÁBADO: En la región cielo entre parcial y mayormente cubierto, las lluvias se estiman, principalmente, en horas de la tarde en sectores de Chocó, Valle y Cauca.</p>
OCÉANO PACÍFICO	<p>VIERNES: En el área se estiman lluvias en la mañana y tarde, siendo las de mayor intensidad mañana. No se descartan descargas eléctricas.</p> <p>SÁBADO: A lo largo del área se prevé cielo entre parcial y mayormente cubierto con presencia de lluvias en el centro y sur del área en la mañana y noche.</p>
ORINOQUÍA	<p>VIERNES: En las primeras horas de la mañana se estiman lluvias de variada intensidad en diversos sectores del sur de Vichada y Meta. Tiempo seco en Arauca y Casanare. Para la tarde se estiman lluvias en el oriente y sur de Vichada, Meta y en el piedemonte llanero. El resto de la región con tiempo seco. Para la noche se estiman algunas precipitaciones en sectores del sur de Meta y Vichada, el resto de la región con tiempo seco.</p> <p>SÁBADO: Se estima cielo entre parcial y mayormente cubierto con lluvias en Vichada, oriente de Meta y en el piedemonte de Arauca y Meta. El resto de la región con tiempo seco.</p>
AMAZONÍA	<p>VIERNES: Se estima que en las primeras horas de la mañana se registre cielo mayormente cubierto con lluvias en el oriente de Guainía, sur de Amazonas, occidente de Caquetá, Putumayo y Guaviare. Durante la tarde continuarán las precipitaciones en zonas del centro y oriente de la región, especialmente en áreas de Guainía, Guaviare, Vaupés y Amazonas. No se descartan tormentas eléctricas. En la noche se prevén precipitaciones en zonas de Guaviare, Guainía, oriente de Amazonas y en el piedemonte de Putumayo. El resto de la región con tiempo seco.</p> <p>SÁBADO: En el centro y oriente de la región, son previstas lluvias entre ligeras y moderadas principalmente en zonas de Guainía, Vaupés, Amazonas, Guaviare y en el piedemonte de Putumayo.</p>



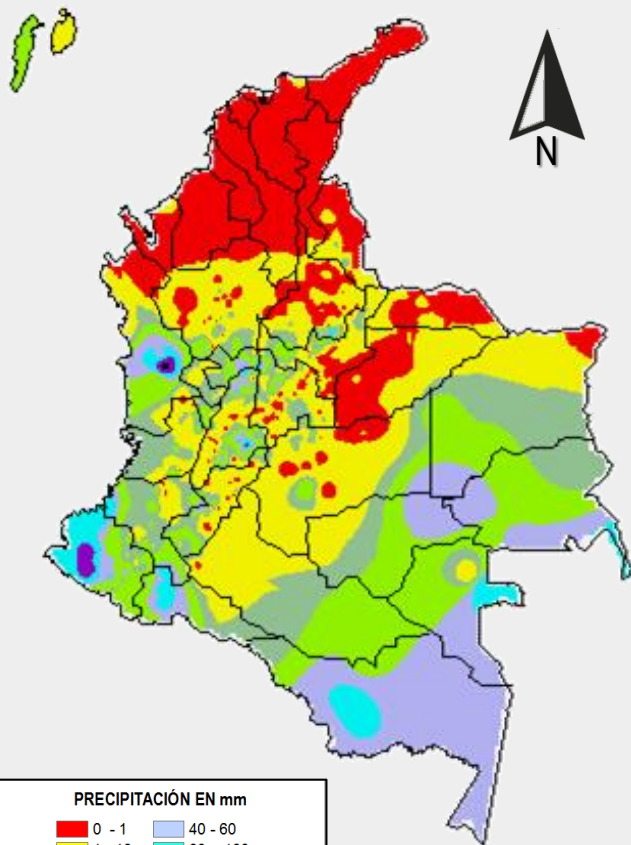
MAPAS DE PRECIPITACIÓN

Precipitación diaria: desde las 07:00 a.m. del día jueves 5 de enero hasta las 07:00 a.m. del día viernes 6 de enero de 2017.



1 milímetro de precipitación equivale a 1 litro de lluvia por m²

Precipitación de los últimos 3 días: desde las 07:00 a.m. del día martes 3 de enero hasta las 07:00 a.m. del día viernes 6 de enero de 2017.



1 milímetro de precipitación equivale a 1 litro de lluvia por m²

ALERTAS VIGENTES E INFORMACIÓN ADICIONAL

Para mayor información sobre el pronóstico del estado del tiempo, informes técnicos diarios, comunicados especiales, mapas diarios de temperaturas máximas y mínimas e información diaria de precipitación se sugiere consultar los siguientes enlaces:

- [MAPA DIARIO DE TEMPERATURA MÁXIMA](#)
- [MAPA DIARIO DE TEMPERATURA MÍNIMA](#)
- [INFORMACIÓN DIARIA DE PRECIPITACIÓN Y TEMPERATURA DE LOS PRINCIPALES AEROPUERTOS DEL PAÍS](#)
- [MOAICO MAPAS DE PRECIPITACIÓN DIARIA EN MILÍMETROS](#)

ALERTA POR DESCENSOS SIGNIFICATIVOS DE LAS TEMPERATURAS MÍNIMAS DEL AIRE

Debido a que para los próximos días los pronósticos indican que disminuirá la nubosidad sobre sectores de los altiplanos Cundiboyacense, se emite ésta alerta, por la posibilidad de descensos significativos de las temperaturas mínimas del aire en horas de la madrugada, lo que puede dar lugar a la ocurrencia de heladas agrometeorológicas. Por lo anterior, se sugiere a los agricultores, ganaderos y floricultores estar atentos a los boletines y comunicados emitidos por la entidad.

REGIÓN ANDINA

SITIOS PARA LOS CUALES SE GENERA LA ALERTA

ALERTA AMARILLA

CUNDINAMARCA: Bojacá, Chía, Cota, Facatativá, Madrid, Mosquera, Nemocón, Sibaté, Tenjo, Ubaté y Zipaquirá.
BOYACÁ: Belén, Chita, Duitama, Firavitoba, Nobsa, Paipa, Sogamoso, Tunja y Cerinza.

ALERTAS POR NIVELES DE LOS RÍOS

REGIÓN CARIBE

SITIOS PARA LOS CUALES SE GENERA LA ALERTA

ALERTA AMARILLA

NIVELES ALTOS EN LA CUENCA BAJA DEL RÍO MAGDALENA

Aunque los niveles del río Magdalena continúan con tendencia al descenso, se mantiene esta alerta dado que los valores se encuentran en el rango de altos entre los municipios de El Banco-Magangué y Plato (Magdalena). Igualmente, se prevé continúe la tendencia general al descenso durante los próximos días, con lapsos de tiempo estables y leves ascensos.

REGIÓN PACÍFICA

SITIOS PARA LOS CUALES SE GENERA LA ALERTA

ALERTA AMARILLA

NIVELES ALTOS EN EL RÍO MIRA

Se reduce el nivel de alarma para esta corriente, sin embargo y dadas las condiciones de la cuenca se recomienda prestar especial atención al comportamiento de los niveles del río dadas las condiciones de precipitación que se puedan presentar durante el día.

REGIÓN PACÍFICA

SITIOS PARA LOS CUALES SE GENERA LA ALERTA

ALERTA AMARILLA

SE PREVÉ INCREMENTO EN LOS NIVELES DE RÍOS DE LA VERTIENTE DEL PACÍFICO

Se mantiene alerta amarilla dadas las precipitaciones de variada intensidad presentadas en amplias zonas del litoral, en los Departamentos de Chocó, Valle del Cauca, Cauca y Nariño por lo que se prevé ascenso significativo en los niveles de los ríos que desembocan en el Océano Pacífico, por tal razón, se recomienda a la población ribereña estar atentos al comportamiento de los niveles de los ríos Calima, Dagua, Anchicayá, Cajambre, Naya, Micay, Saija, Timbiquí y Guapi.

REGIÓN PACÍFICA

SITIOS PARA LOS CUALES SE GENERA LA ALERTA

ALERTA AMARILLA

INCREMENTOS DE NIVEL RÍO ATRATO

Se mantiene alerta amarilla debido a niveles altos del río Atrato, no obstante, la tendencia actual del nivel continúa en descenso. El IDEAM recomienda a los pobladores ribereños estar atentos al comportamiento del río Atrato y de sus principales afluentes dados los pronósticos de precipitación para la región Pacífica.

ALERTAS POR AMENAZAS DE INCENDIOS DE LA COBERTURA VEGETAL

ALERTA ROJA:

Amenaza Alta o muy alta de ocurrencia de incendios de la cobertura vegetal en zonas de bosques, cultivos y pastos, localizados en los siguientes municipios y sectores aledaños:

ALERTA NARANJA:

Amenaza moderada de ocurrencia de incendios de la cobertura vegetal en zonas de bosques, cultivos y pastos, localizados en los siguientes municipios y sectores aledaños:

REGIÓN CARIBE

SITIOS PARA LOS CUALES SE GENERA LA ALERTA

ALERTA ROJA

ATLÁNTICO: Barranquilla, Galapa, Juan de Acosta, Luruaco, Malambo, Piojó, Puerto Colombia, Soledad, Tubará, Usiacurí.

BOLÍVAR: Arjona, Cartagena de Indias, Clemencia, Córdoba, El Carmen de Bolívar, Mahates, María La Baja, Morales, San Jacinto, San Jacinto del Cauca, Santa Catalina, Santa Rosa, Santa Rosa Del Sur, Simití, Turbaco, Turbaná, Villanueva, Zambrano.

CESAR: Agustín Codazzi, Astrea, Becerrill, Bosconia, Chimichagua, Curumaní, El Copey, El Paso, González, La Gloria, La Jagua de Ibirico, La Paz, Manaure Balcón del Cesar, Pailitas, Pelaya, Pueblo Bello, San Diego, Tamalameque, Valledupar.

CÓRDOBA: Ayapel, Buenavista, Canalete, Cereté, Chima, Chinú, Ciénaga de Oro, Cotorra, La Apartada, Lorica, Los Córdoba, Momil, Montelíbano, Montería, Moñitos, Pueblo Nuevo, Puerto Escondido, Purísima, Sahagún, San Andrés de Sotavento, San Antero, San Bernardo del Viento, San Carlos, San Pelayo.

LA GUAJIRA: Albania, Barrancas, Dibulla, Distracción, El Molino, Fonseca, Hato Nuevo, La Jagua del Pilar, Maicao, Manaure, Riohacha, San Juan del Cesar, Uribia, Urumita, Villanueva.

MAGDALENA: Algarrobo, Aracataca, Ariguaní (El Difícil), Ciénaga, El Banco, Fundación, Nueva Granada, Pijiño del Carmen, Plato, Sabanas de San Ángel, Santa Ana, Santa Bárbara de Pinto, Santa Marta, Sitionuevo, Tenerife.

SUCRE: Chalán, Colosó, Corozal, Coveñas, El Roble, Guaranda, Los Palmitos, Majagual, Morroa, Ovejas, Palmito, Sampués, San Benito Abad, San Juan De Betulia (Betulia), San Marcos, San Onofre, San Pedro, Sincé, Sincelejo, Tolú, Tuluvejo.

REGIÓN CARIBE

SITIOS PARA LOS CUALES SE GENERA LA ALERTA

ALERTA NARANJA

BOLÍVAR: Achí, Hatillo de Loba, Magangué, Margarita, Montecristo, Pinillos, Regidor, San Fernando, San Juan Nepomuceno, Talaigua Nuevo.

Especial atención en los Parques Nacionales Naturales de Macuira, Isla de Salamanca y Sierra Nevada de Santa Marta.

ALERTAS POR AMENAZAS DE INCENDIOS DE LA COBERTURA VEGETAL

ALERTA ROJA:

Amenaza Alta o muy alta de ocurrencia de incendios de la cobertura vegetal en zonas de bosques, cultivos y pastos, localizados en los siguientes municipios y sectores aledaños:

ALERTA NARANJA:

Amenaza moderada de ocurrencia de incendios de la cobertura vegetal en zonas de bosques, cultivos y pastos, localizados en los siguientes municipios y sectores aledaños:

REGIÓN ANDINA

SITIOS PARA LOS CUALES SE GENERA LA ALERTA

**ALERTA
ROJA**

ANTIOQUIA: Amalfi, Apartadó, Arboletes, Betania, Cáceres, Caucasia, Nechí, Turbo.

CUNDINAMARCA: Anapoima, Bojacá, El Colegio, Funza, Jerusalén, La Mesa, Pasca, San Antonio de Tequendama, Tenjo.

HUILA: Agrado, Altamira, Colombia, Garzón, Gigante.

NORTE DE SANTANDER: Ábrego, Convención, El Carmen, Ocaña, Teorama, Tibú.

SANTANDER: Cabrera, California, Charta, Floridablanca, Girón, Guaca, Lebrija, Matanza, Piedecuesta, San Andrés, Santa Bárbara.

REGIÓN ANDINA

SITIOS PARA LOS CUALES SE GENERA LA ALERTA

**ALERTA
NARANJA**

ANTIOQUIA: San Juan de Urabá.

BOYACÁ: Chiscas, El Cocuy y El Espino.

CUNDINAMARCA: Apulo, Cucunubá, Fúquene, Guachetá, Lenguazaque, Quipile, Sibaté, Soacha, Tena, Tocaima, Viotá.

SANTANDER: Barichara, Carcasí, Concepción, Enciso, Galán, Hato, Macaravita, Málaga, Rionegro, San José de Miranda, San Vicente de Chucurí, Zapatoca.

TOLIMA: Alpujarra, Dolores y Roncesvalles.

VALLE DEL CAUCA: Bugalagrande, Ginebra, Palmira.

Especial atención en los Parques Nacionales Naturales Catatumbo-Bari, El Cocuy y Sumapaz.

ALERTAS POR AMENAZAS DE DESLIZAMIENTO

ALERTA ROJA:

Amenaza alta a muy alta por deslizamientos de tierra detonados por lluvias, localizados en los siguientes municipios:

ALERTA NARANJA:

Amenaza moderada por deslizamientos de tierra detonados por lluvias, localizados en los siguientes municipios:

REGIÓN ANDINA

SITIOS PARA LOS CUALES SE GENERA LA ALERTA

ALERTA NARANJA

ANTIOQUIA: Copacabana.

CALDAS: Marquetalia, Pensilvania, Samaná y Victoria.

SANTANDER: Coromoro, Encino

TOLIMA: Mariquita, Cunday, Honda, Prado, Purificación y Suárez.

REGIÓN DE LA ORINOQUÍA

SITIOS PARA LOS CUALES SE GENERA LA ALERTA

ALERTA NARANJA

META: Acacías, Restrepo y Villavicencio.

REGIÓN PACÍFICA

SITIOS PARA LOS CUALES SE GENERA LA ALERTA

ALERTA NARANJA

CAUCA: El Tambo, Guapi, López, Piamonte, Santa Rosa y Timbiquí.

CHOCÓ: Atrato (Yuto), Bagadó, Cértegui y Lloró.

NARIÑO: Barbacoas, Magüí (Payán), Ricaurte, Roberto Payán (San José) y Tumaco

REGIÓN DE LA AMAZONÍA

SITIOS PARA LOS CUALES SE GENERA LA ALERTA

ALERTA ROJA

PUTUMAYO: Mocoa y Villagarzón.

REGIÓN DE LA AMAZONÍA

SITIOS PARA LOS CUALES SE GENERA LA ALERTA

ALERTA NARANJA

PUTUMAYO: Santiago y San Francisco.

ALERTAS POR AMENAZAS DE DESLIZAMIENTO

ALERTA ROJA:
Amenaza alta a muy alta por deslizamientos de tierra detonados por lluvias, localizados en los siguientes municipios:

ALERTA NARANJA:
Amenaza moderada por deslizamientos de tierra detonados por lluvias, localizados en los siguientes municipios:

SECTORES VIALES IDENTIFICADOS CON POTENCIALIDAD DE DESLIZAMIENTOS, LOS CUALES GENERAN ALERTAS	
DEPARTAMENTO	SECTOR VIAL
CUNDINAMARCA	Bogotá (El Portal) – Villavicencio.
META	Pipiral – Villavicencio. Entrada Ciudad Porfía – Caño Tigre. Bogotá (El Portal) – Villavicencio. Puente Guatiquía – Los Caballos.
CHOCÓ	Cértegui – Quibdó.
CAUCA	Mocoa – San Juan de Villalobos. Villagarzón – Puerto Bello.
NARIÑO	Tumaco – Junín. Junín – Túquerres.
PUTUMAYO	Santa Ana – Mocoa. Puente La Raya – Canangucho. Mocoa – San Juan de Villalobos.

ALERTAS METEOMARINA

MAR CARIBE

POR OLAJE Y VIENTO

ALERTA NARANJA

Se prevén vientos de 15 a 20 nudos y rachas mayores, especialmente en sectores del centro y oriente de la cuenca del Caribe colombiano, con oleaje de hasta 3 m en zonas de mar abierto. Para las áreas costeras y cercanas al litoral se esperan vientos de hasta 15 nudos y altura máxima de la ola de hasta 2 m. Por lo anterior, se recomienda a las embarcaciones menores consultar con las Capitanías de puerto antes de zarpar y a los bañistas en playas.

POR PLEAMAR

ALERTA AMARILLA

En el occidente del mar Caribe colombiano incluidas las costas de San Andrés, Providencia y Santa Catalina, desde el día de hoy y hasta el 11 de enero, se espera una de las pleamares más significativas del mes asociadas con la marea astronómica. Por lo tanto, se recomienda a los habitantes costeros estar atentos a la evolución de este fenómeno.

OCÉANO PACÍFICO

POR TIEMPO LLUVIOSO

ALERTA AMARILLA

En sectores del océano Pacífico sur, centro y en cercanías a la costa nariñense, se esperan precipitaciones de variada intensidad, incluso con actividad eléctrica y rachas de viento. Por lo tanto, se advierte a embarcaciones de poco calado consultar con las Capitanías de puerto antes de zarpar en zonas de inminente tempestad.

°C: grados Celsius

m: metros

mm: milímetros

msnm: metros sobre nivel del mar

Km/h: kilómetros por hora

HLC: hora local colombiana

GOES: Geostationary Operational Environmental Satellites (Satélite Geoestacionario Operacional Ambiental).

GOES-13 es el designado GOES-Este, localizado en 75° W sobre el ecuador geográfico.

PNN: Parque Nacional Natural

SFF: Santuario de Fauna y Flora



ALERTA ROJA. PARA TOMAR ACCIÓN Advierte al Sistema Nacional de Gestión del Riesgo de Desastres sobre el peligro de un fenómeno y sus efectos adversos sobre la población. Se emite una alerta sólo cuando la identificación de un evento extraordinario indique la amenaza inminente y cuando la gravedad del fenómeno requiera atención prioritaria de los comités departamentales y locales.



ALERTA NARANJA. PARA PREPARARSE Indica la amenaza de un fenómeno. No implica riesgo inmediato por lo que es catalogado como un mensaje para informarse y prepararse. El aviso implica vigilancia continua ya que las condiciones son propicias para el desarrollo de un suceso natural.



ALERTA AMARILLA. PARA INFORMARSE Se emite cuando las condiciones hidrometeorológicas son favorables para la ocurrencia de un fenómeno natural y pueden aumentar el riesgo según los pronósticos. Por sus características, este nivel está encaminado a informar.

CONDICIONES NORMALES Indica que no existe ninguna clase de alerta para la región o zona mencionada.

OMAR FRANCO | Director General

CHRISTIAN EUSCÁTEGUI | Jefe Oficina del Servicio de Pronósticos y Alertas

Profesionales de Turno:

Jorge GONZÁLEZ, Viviana CHIVATÁ, Sonia BERMÚDEZ, Mauricio TORRES, Carlos PINZÓN, Nicolás CUADROS y Juan BARRIOS.

<http://www.ideam.gov.co>

Correos electrónicos: servicio@ideam.gov.co, alertas@ideam.gov.co

Calle 25D # 96B - 70, Piso 3. Bogotá, D.C., Colombia.

Teléfono: 3075625 Ext. 1334-1336.

Síguenos en:

